

«schimmelCHECK» – schnell, präzise & unkompliziert

Schimmelbewuchs in Wohnräumen sollte man vorsorglich rasch und fachgerecht entfernen lassen. Im Vorfeld empfiehlt es sich jedoch, in Erfahrung zu bringen, ob die Sporen hochgradig gesundheitsschädlich sind. Mit dem «schimmelCHECK» der microSTECH AG in Olten kann man dies heute schnell und einfach abklären lassen.

Haben Sie graue Fugen, Flecken an Decken und Wänden, in Ecken, an Fensterrahmen oder anderen Stellen entdeckt und vermuten, dass es Schimmel sein könnte? Dann verschaffen Sie sich mit dem «schimmelCHECK» der microSTECH AG einfach, schnell, präzise und unkompliziert Klarheit. Dank moderner Testverfahren haben Sie die Möglichkeit, mittels Einsendung eines Analysepaketes zu erfahren, ob und um welchen Schimmel es sich handelt. Die Analysepakete sind bei microSTECH erhältlich und unbeschränkt haltbar. Den Befund erhält man innert weniger Tage in Form eines aussagekräftigen elektronischen Berichts.

Nachweis

Sendet man das Analysepaket «Nachweis» an die microSTECH, erfährt man anschliessend, ob es sich beim befallenen Material um Schimmel handelt oder nicht. Das Ergebnis ergeben Tests mittels modernster DNA-Analyse im Labor.

Identifikation

Wählt man das Analysepaket «Identifikation», werden nicht nur Gattung und Spezies des Schimmels ermittelt, sondern auch mittels einer Risikoanalyse beurteilt, ob es sich um einen gesundheitsgefährdenden Schimmel handelt. Der Nachweis wird ebenfalls per DNA-Analyse erbracht.

Das Unternehmen

Die microSTECH AG mit Sitz in Olten ist ein junges Biotechnologieunternehmen, das im vergangenen Jahr von den beiden Mikro- und Molekularbiologen Dr. Patrick Schwarzentruher und Dr. Nicola Di Maiuta sowie der Juristin RA lic. iur. Caroline Conrad-Behr gegründet wurde. Als «Start-up»-Unternehmen erhielt das innovative Unternehmen im selben Jahr den KMU-Preis der FDP.

Enges Kerngeschäft – breite Kundschaft

Unter dem Leitgedanken «Wo Wissenschaft zur Realität wird» bietet die microSTECH AG mit ihrem Team aus derzeit sieben Mitarbeitern zahlreiche Dienstleistungen an, die mit ihrem Spezialgebiet, der mikrobiologischen und molekularbiologischen Analyse, zusammenhängt. Mit diesem an und für sich sehr engen Kerngeschäft spricht der GMP- und ISO-zertifizierte Betrieb jedoch eine breite Kundschaft an. Ob in der Pharma-, Kosmetik-, Lebensmit-



Mit dem praktischen Analysepaket erhält man innert weniger Tage Klarheit.

tel-, Baubranche oder in der Veterinärmedizin – bei der mikrobiologischen Diagnostik-Analyse gehts um alles, was mit Bakterien, Pilzen, Hefen, Viren oder Parasiten zu tun hat. Aber es werden beispielsweise im Bereich Bau auch Systeme für Aussenverputze entwickelt – ganz spezielle Anti-Algen-Beschichtungen, die für deutlich weniger Algen- oder Pilzbefall an Fassaden sorgen.

Forschung und Entwicklung

Möchten Unternehmen ganz spezifisch Projekte zwecks Forschung und Entwicklung auslagern, ist die microSTECH der optimale Partner. Eher untypisch für ein Dienstleistungslabor

ist, dass die microSTECH Checks für den «Ottonormalverbraucher» anbietet, ihm so heute die Möglichkeit gibt, direkt auf ein Diagnostik-Analyse Labor zuzugreifen. Nebst dem schimmelCHECK gibts auch die Parasiten-Analyse wurmCHECK und die Impftier-Analyse immunoCHECK – beides zwei sehr erfolgreiche und äusserst nützliche Produkte für Hunde- und Katzenbesitzer. Weitere Infos finden Sie dazu unter www.microstech.com.

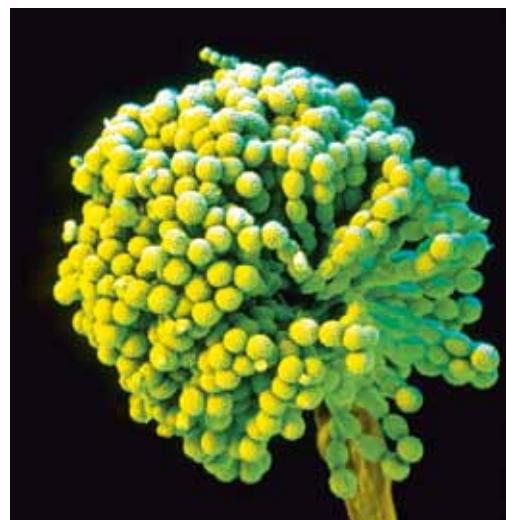
microSTECH AG
Solothurnerstrasse 259, 4600 Olten
Tel. 062 211 00 00
www.microstech.com



Nachweise werden mittels DNA-Analyse im Labor erbracht.



Schimmelbefall in einer Altbauwohnung.



Fruchtkörper mit Sporen eines Schimmelpilzes der Gattung *Aspergillus*.

Foto: zvg